

IDEA



**ДЖЕБАРОВ 41:  
БЕЗУПРЕЧНО ПРОЕКТИРАН. ЕНЕРГИЙНО ЕФЕКТИВЕН.**



# ДОМ В ХАРМОНИЯ С ПРИРОДАТА И В КРАК С БЪДЕЩЕТО

Сграда "Джебаров 41" поставя нов стандарт в луксозното строителство с интелигентни технологии, които осигуряват надеждна защита на сградата отвън и целогодишна енергийна ефективност на домовете отвътре. Това е възможно благодарение на съчетанието на вентилируема фасада от висококачествени керамични плочи от ITALGRANITI със соларна система, намаляваща енергийните разходи на сградата.

Разположена в полите на Витоша, в „Манастирски ливади - изток“, сградата предлага отлична свързаност както с центъра на София, така и с околновръстен път, съчетавайки удобство с планинска панорама.

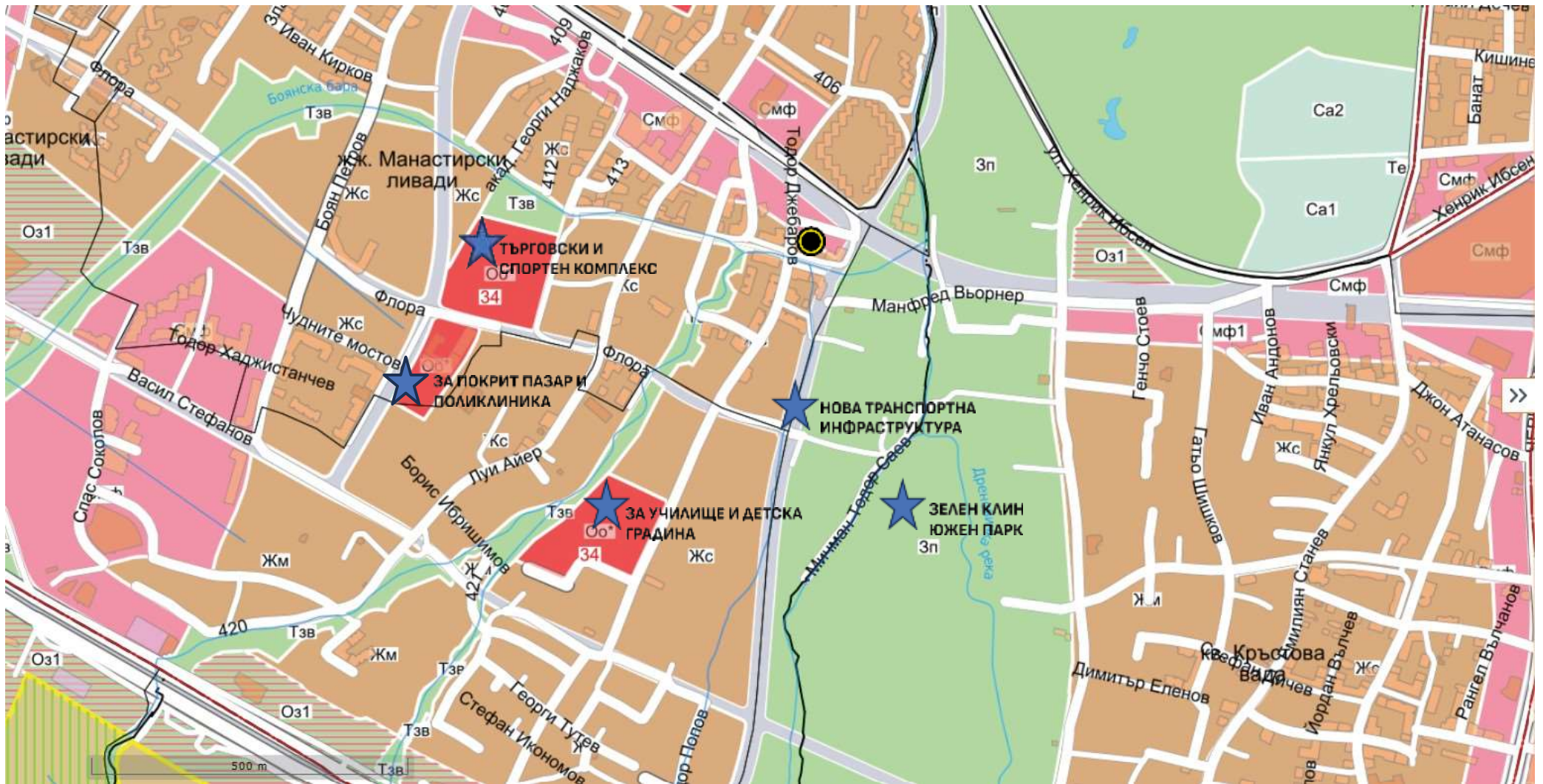
В "Джебаров 41" всеки детайл е премислен, за да създаде дом, който надминава очакванията за съвременно градско живеене.





# ТИШИНА И СПОКОЙСТВИЕ С ГРАДСКИ КОМФОРТ

- Непосредствена близост до Южен парк и големи търговски центрове
- Равно разстояние до центъра на София и до планина Витоша
- Множество детски градини и училища в района





# ТЕХНОЛОГИЧНИ ПРЕДИМСТВА НА СГРАДАТА

Италианска вентилируема фасада с 20 годишна гаранция и нулева поддръжка


Алуминиева дограма с доживотна гаранция


Фотоволтаична покривна система за енергийна ефективност, устойчивост и 30% по-ниски енергийни разходи


Общи част и по дизайн на IDEA International



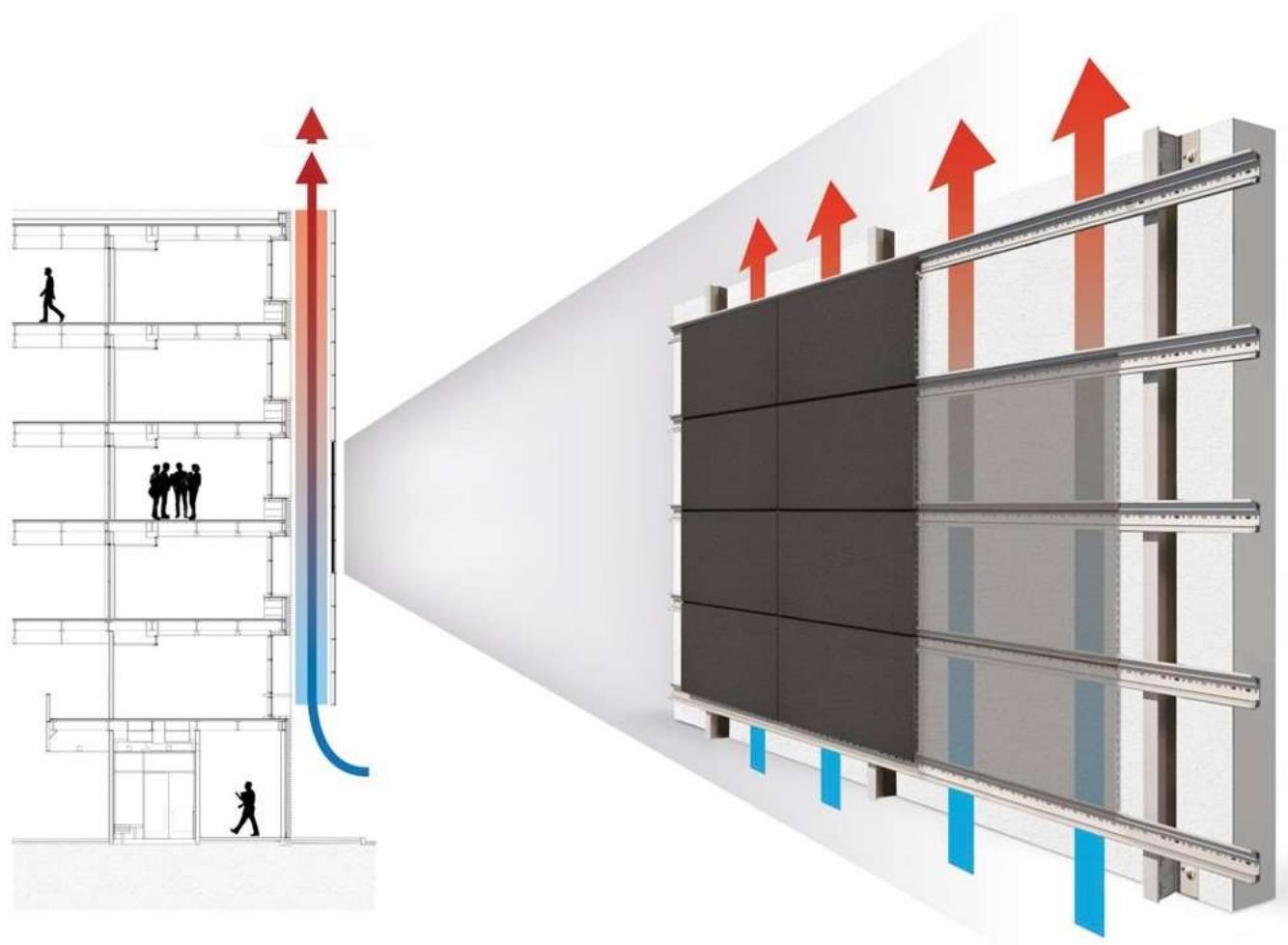
# ИТАЛИАНСКА ВЕНТИЛИРУЕМА ФАСАДА

 Защита от влага и температурни амплитуди

 Енергийна ефективност за устойчивост и икономичност


 Звукоизолация, която осигурява спокойствие


 Дълготрайна и лесна поддръжка







# ФОТОВОЛТАИЧНА СИСТЕМА

 Електроенергия, която ще захранва общите части на сградата

 Енергийна независимост

 Възвращаемост на инвестицията

 Повишена стойност на имота

 Допринасяне към устойчивостта на градовете и намаляване на отпечатъка върху природата



# ТИПОВИ АПАРТАМЕНТИ



## Двустаен типов апартамент

Оптимално използване на пространството:

- ◇ Функционално разпределение
- ◇ Просторни помещения
- ◇ Естествена светлина
- ◇ Избор на изложение



## Тристаен типов апартамент

Комфорт за цялото семейство:

- ◇ Две бани
- ◇ Отделна кухня
- ◇ Просторен хол
- ◇ Функционални спални



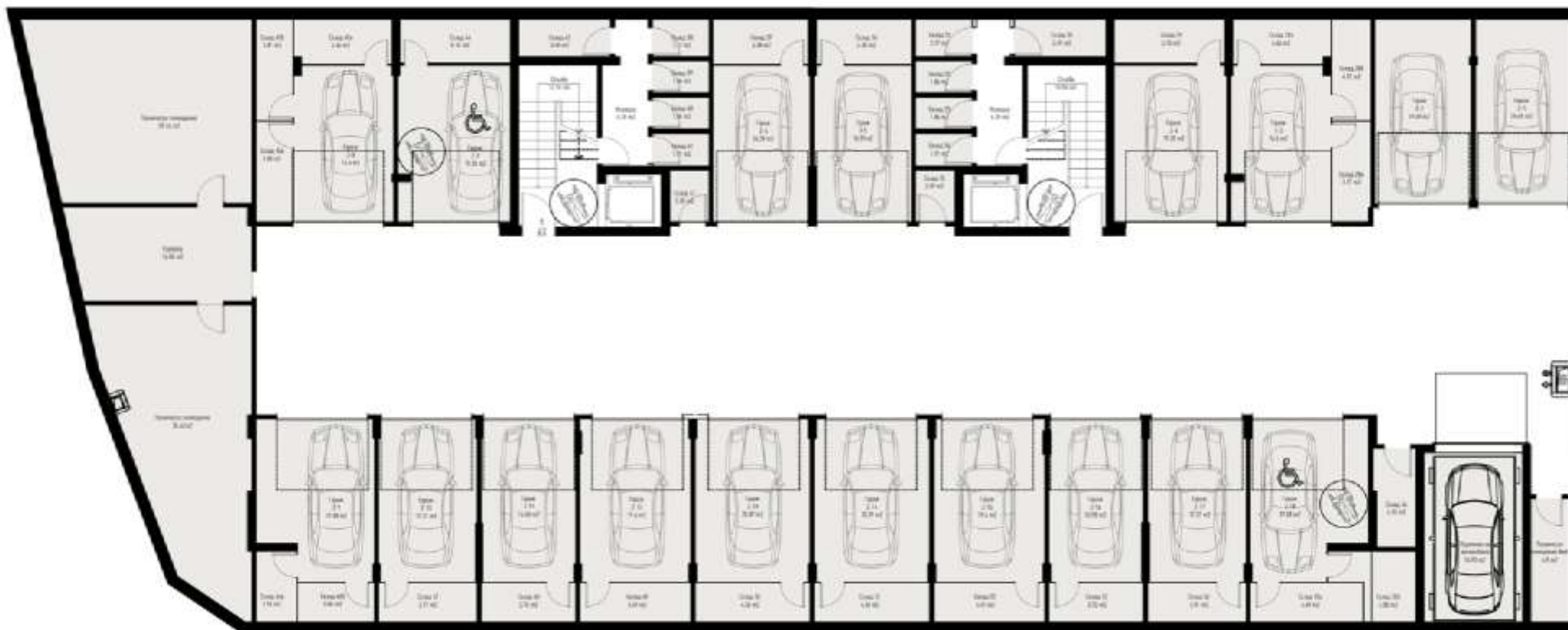
## Пентхаус

Ексклузивен петстаен пентхаус:

- ◇ Просторни тераси
- ◇ Панорамни гледки
- ◇ Луксозно изпълнение
- ◇ Максимална дискретност

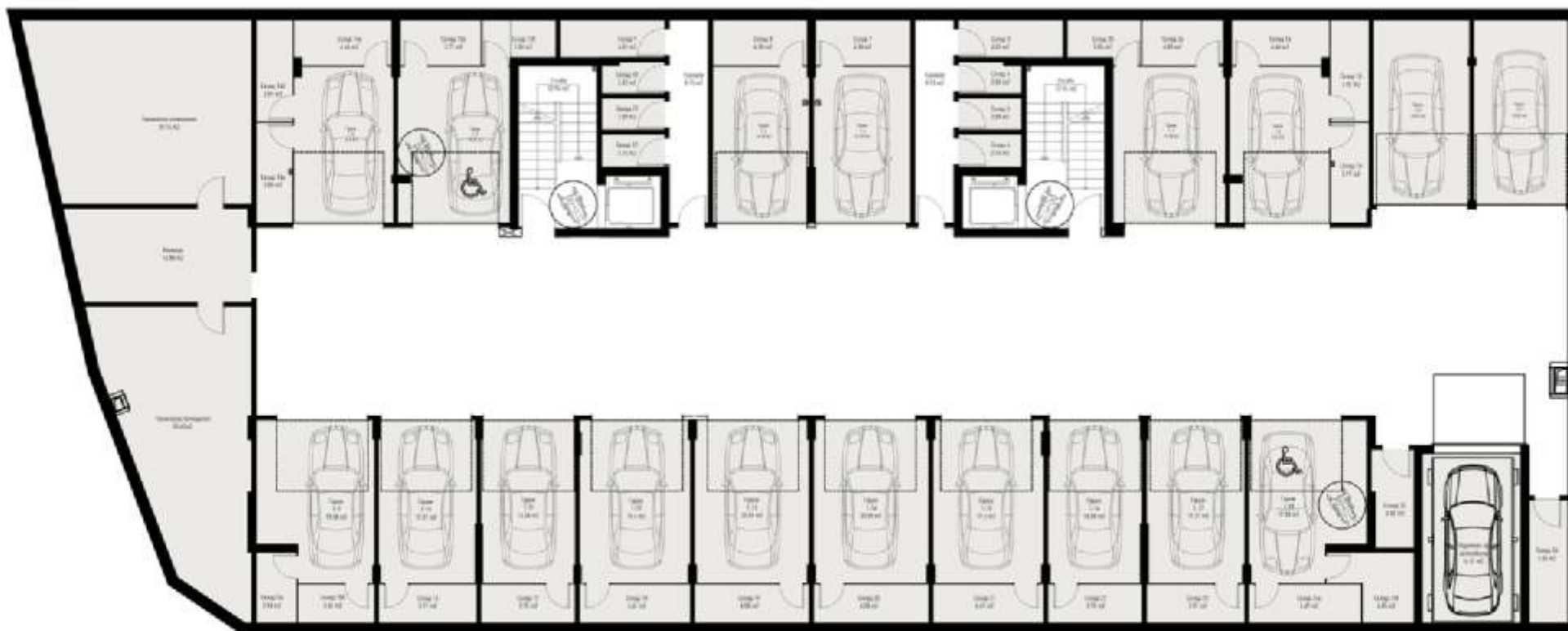


# СУТЕРЕНЕН ЕТАЖ - 2 | ПЛАН

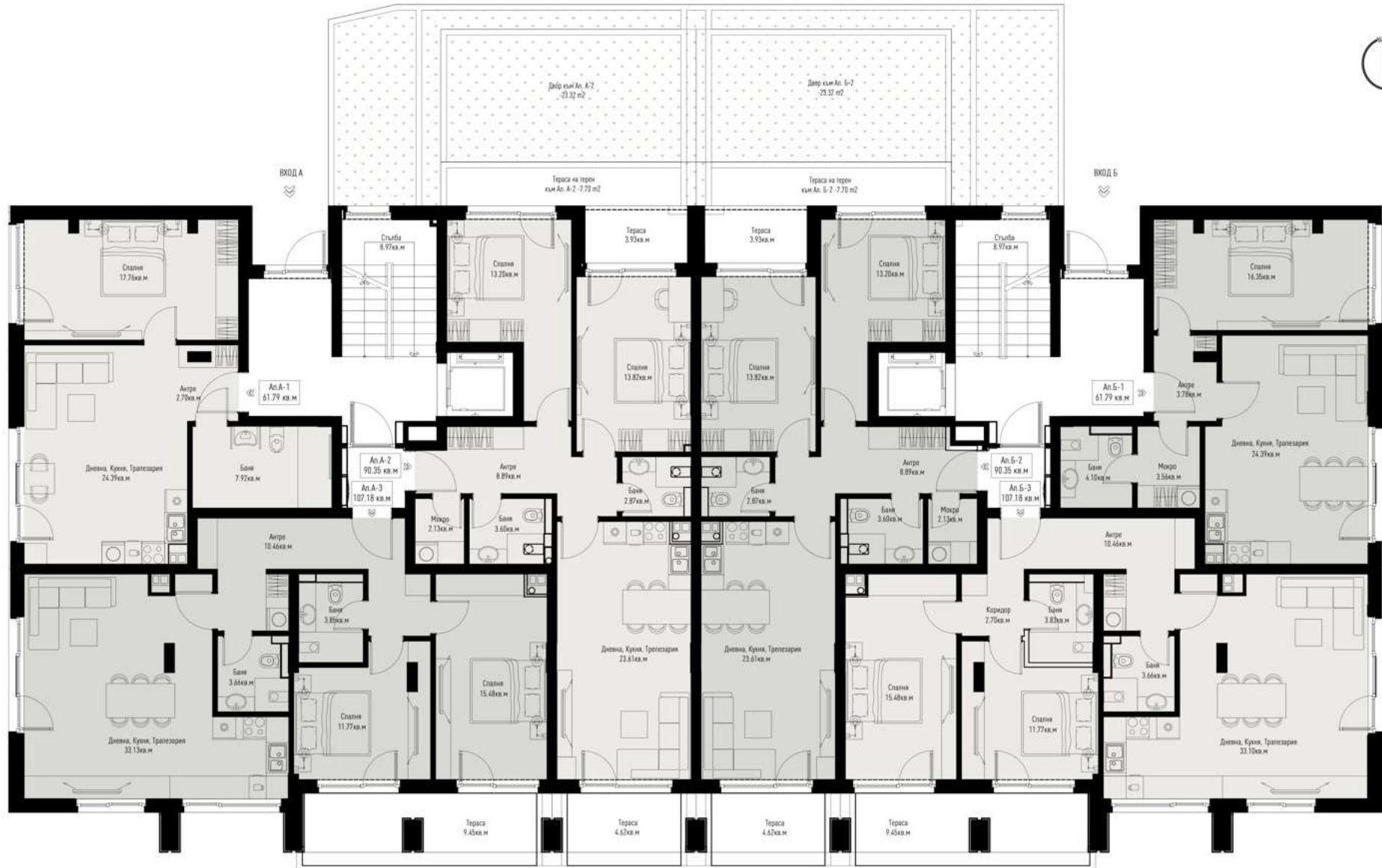




# СУТЕРЕНЕН ЕТАЖ - 1 | ПЛАН



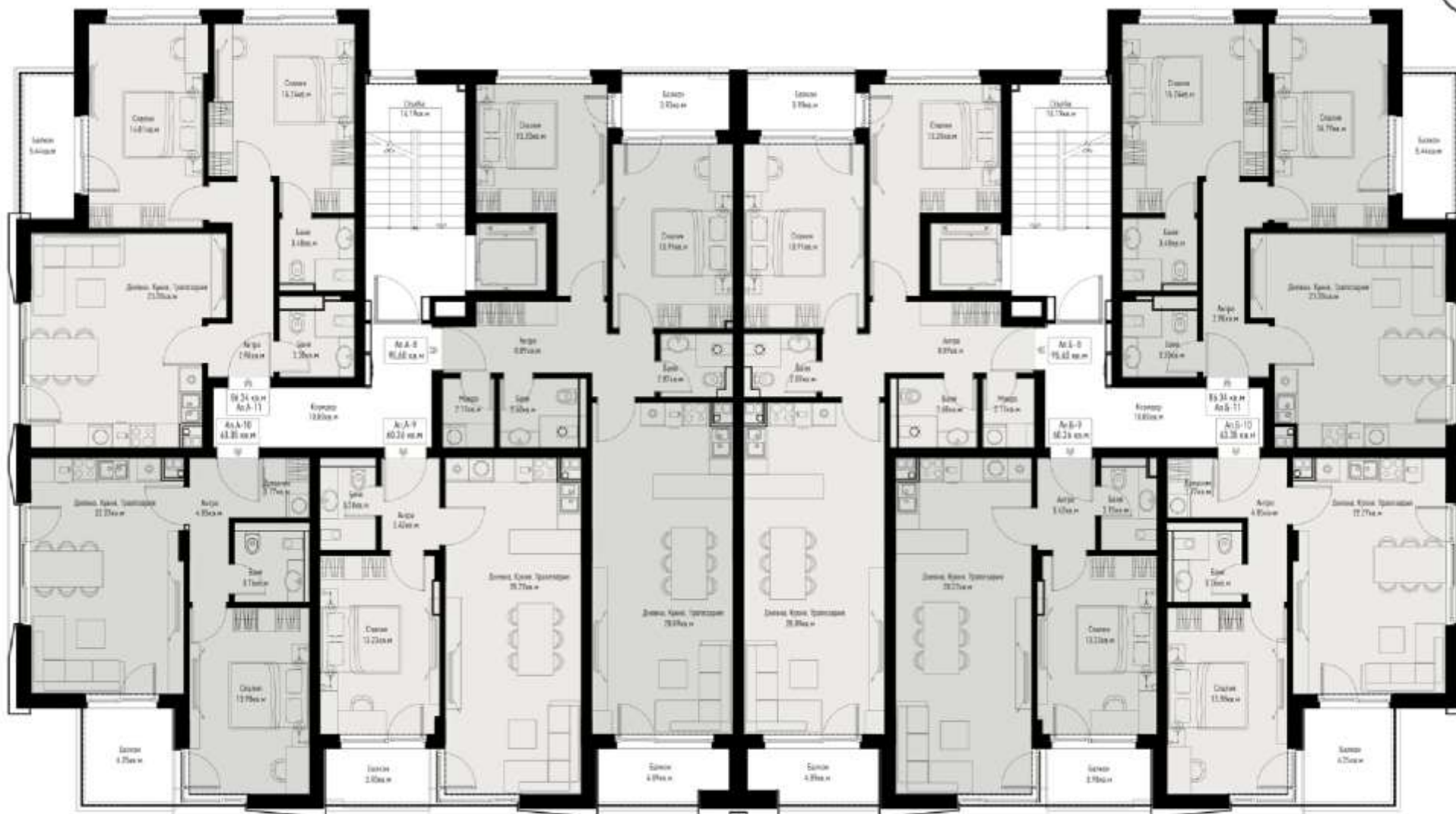
# ПАРТЕРЕН ЕТАЖ | ПЛАН







# ЭТАЖ 2 | ПЛАН





# ЭТАЖ 3 | ПЛАН







# ЭТАЖ 5 | ПЛАН

